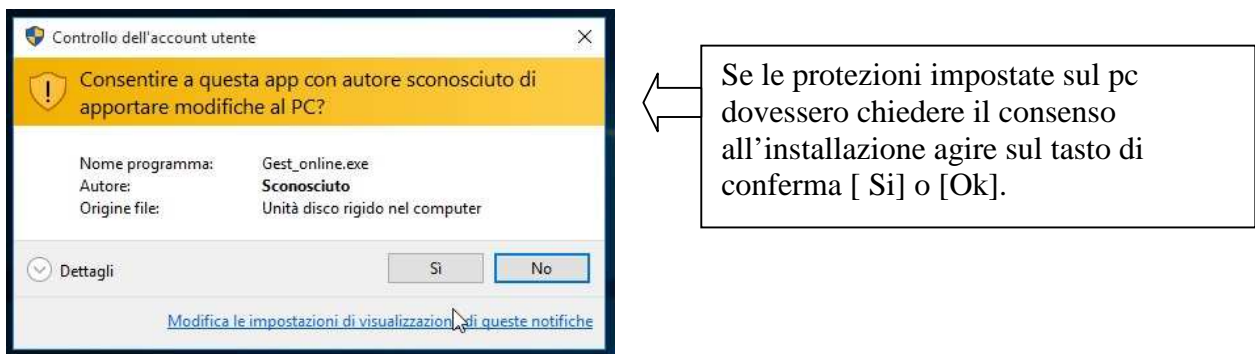
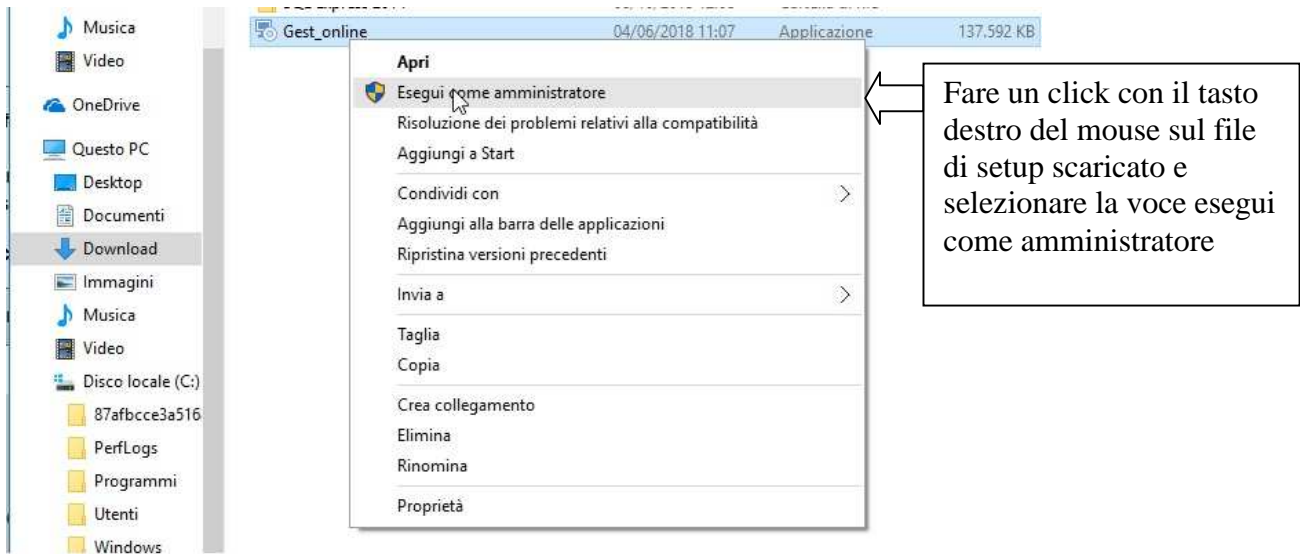
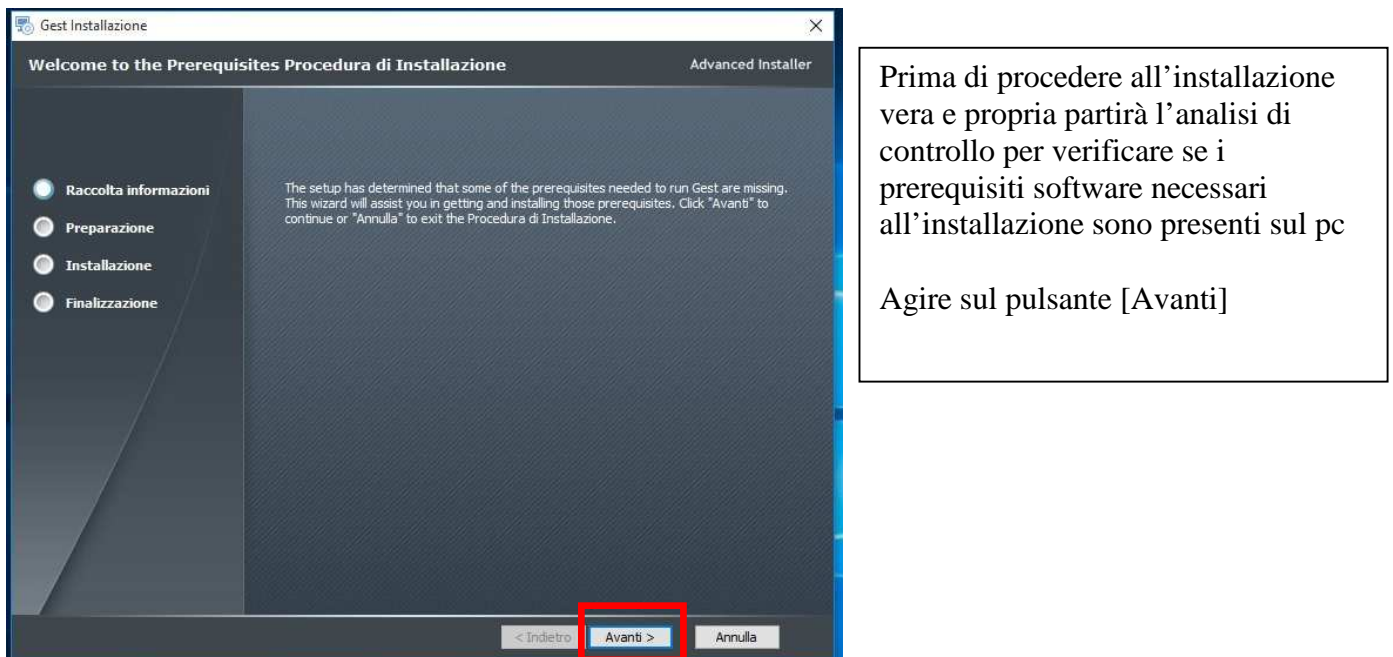
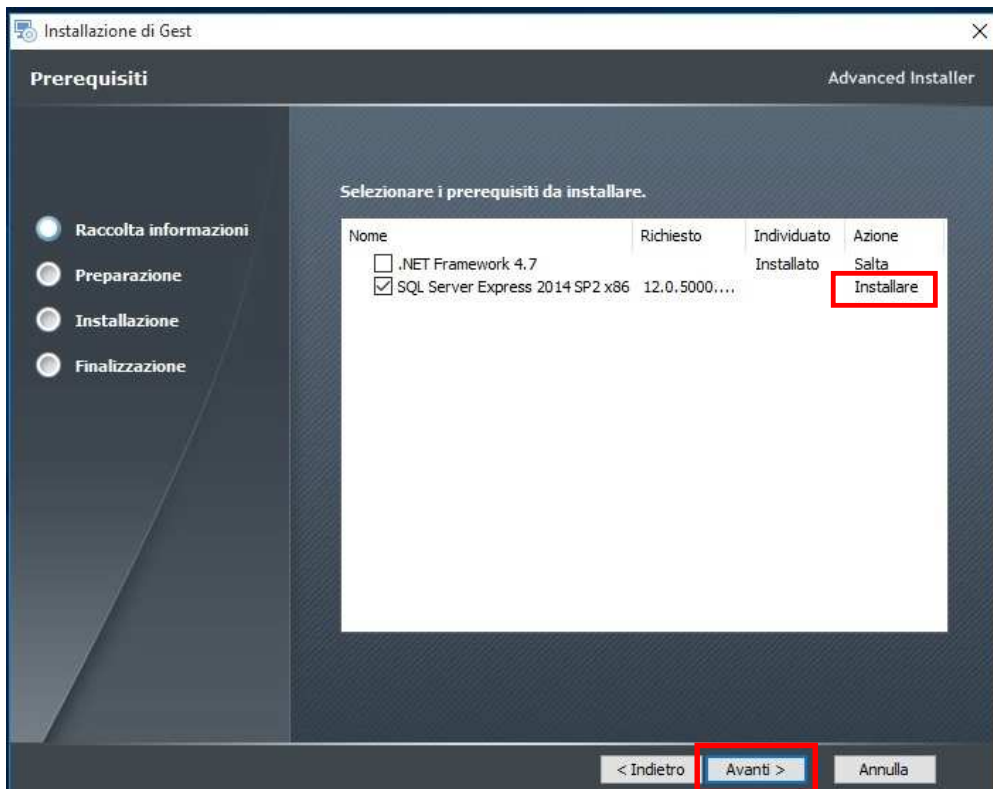


## PRIMA INSTALLAZIONE SOFTWARE GEST



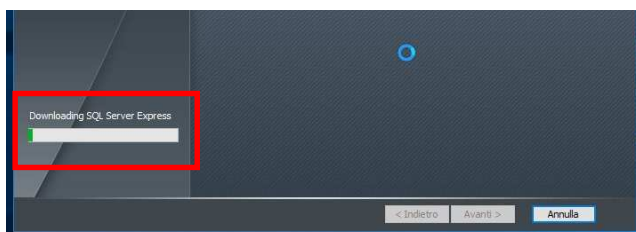
Si visualizzerà la seguente videata di installazione:



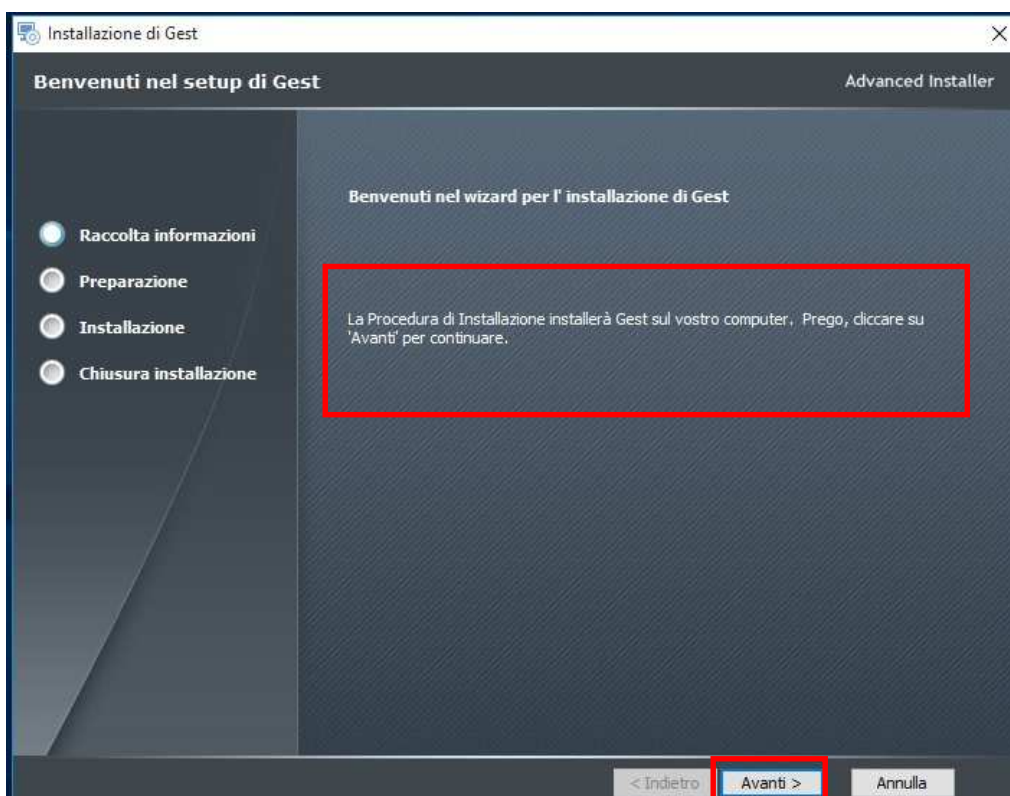


Nel caso non fossero presenti si procederà prima all'installazione dei prerequisiti.

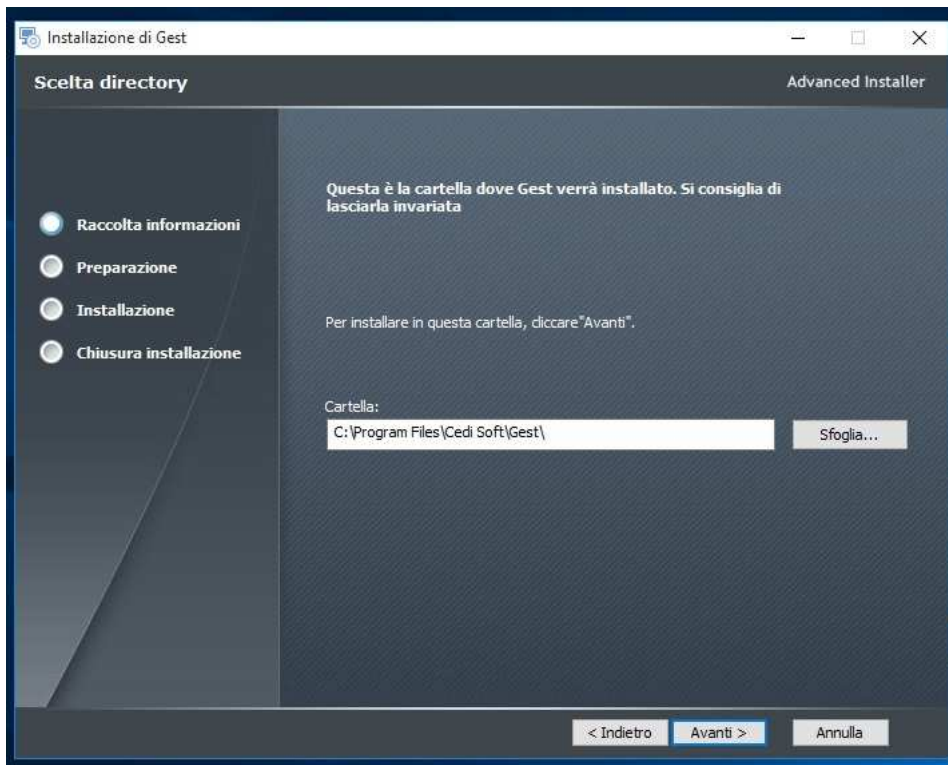
Agire quindi sul pulsante [Avanti]



Sulla sinistra si visualizzerà l'avanzare del processo in corso

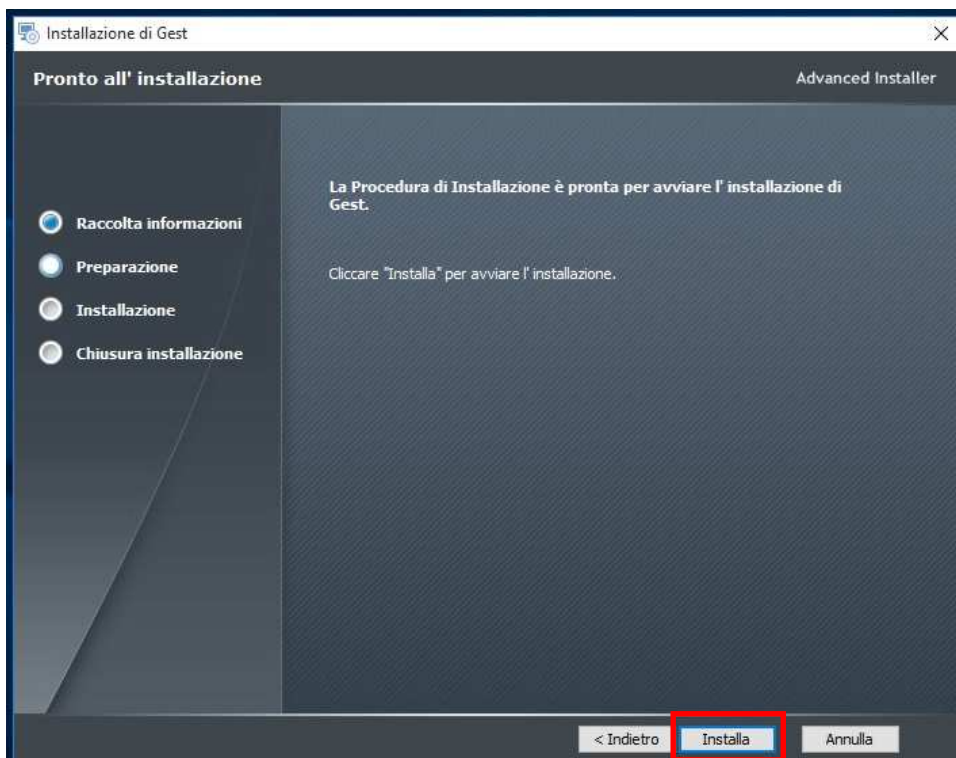


Al termine dell'installazione dei prerequisiti, come segnalato dalla videata, agire sul pulsante [Avanti] per avviare la procedura di installazione del software Gest selezionato



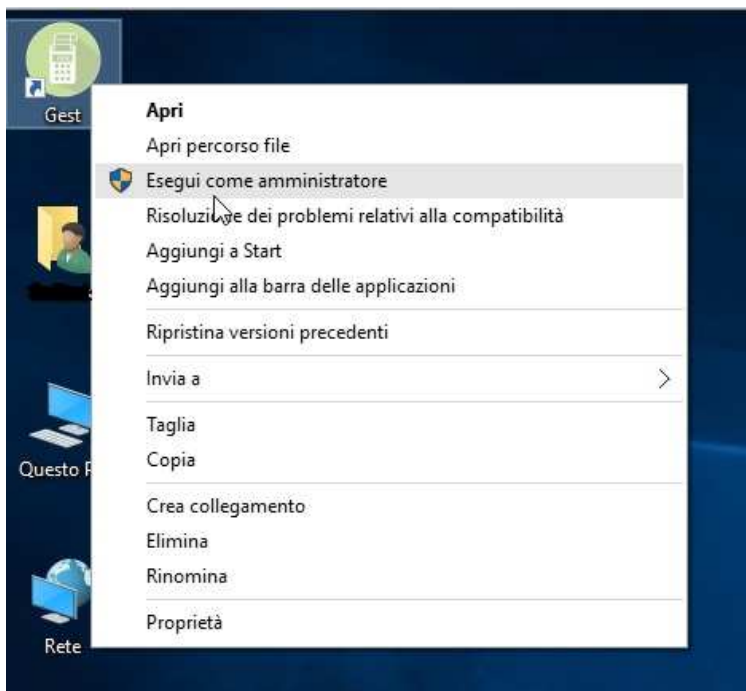
Confermare le opzioni proposte in fase di installazione agendo sempre sul pulsante [Avanti]

In caso contrario, contattare prima i tecnici della Cedi Soft srl ai numeri tel. 0771.681680-680866



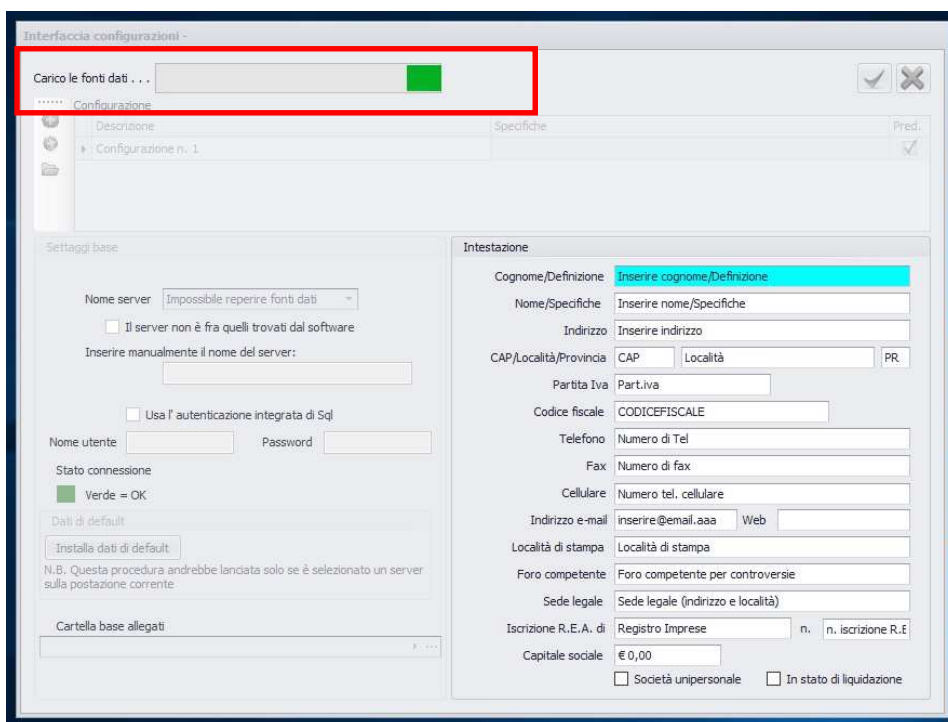
Agire sul pulsante [Installa] per avviare l'installazione

A fine procedura verrà segnalato che il software è stato installato con successo. Agire quindi sul pulsante [Termina]



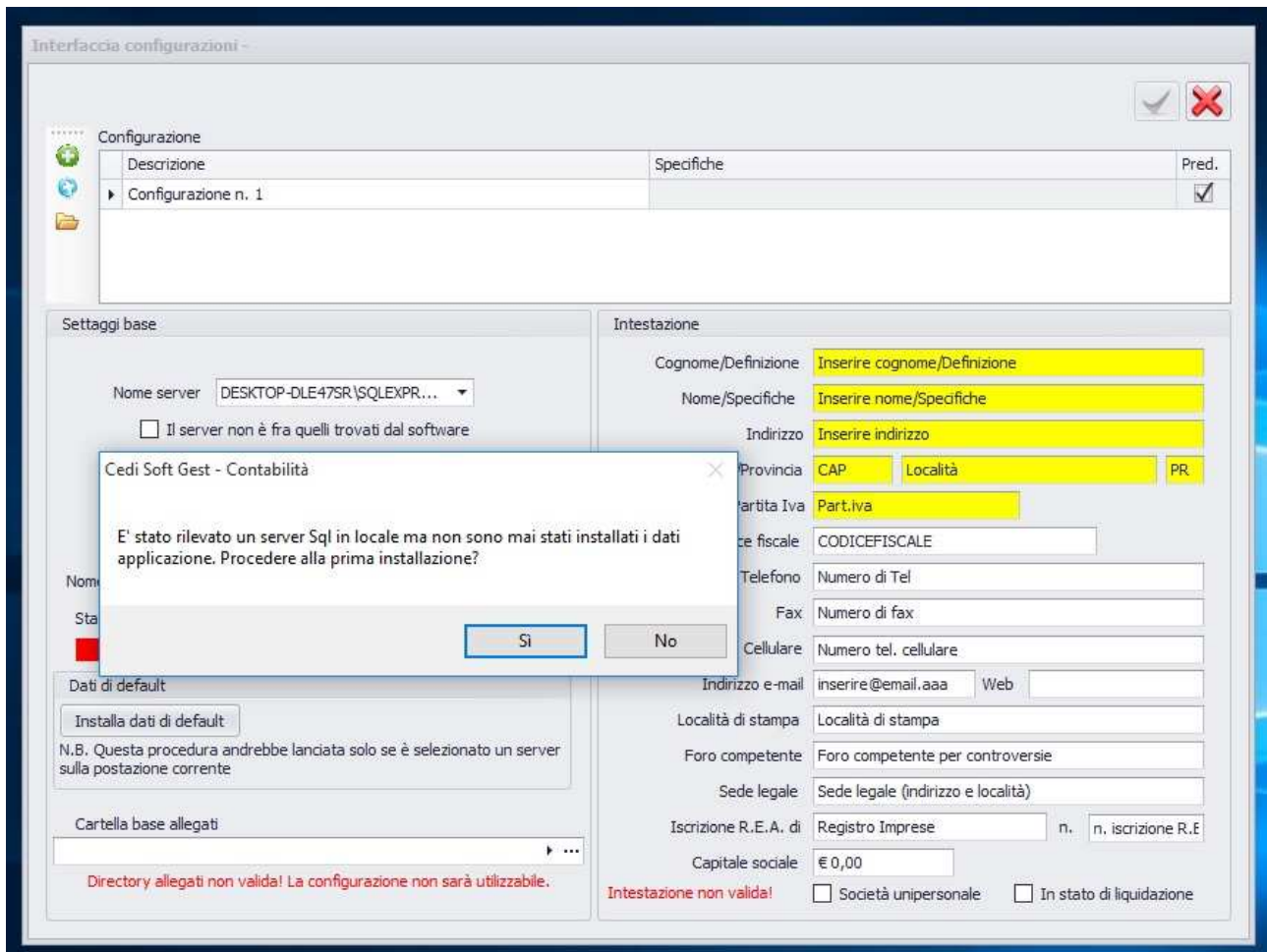
Sul desktop troverete l' icona del software Gest selezionato.  
Tasto destro del mouse sull' icona e selezionare la voce [Esegui come amministratore].  
Si avvierà il software

(Le impostazioni dell' opzione esegui come amministratore si possono dare in modo definitivo agendo sulle proprietà dell' icona stessa.)

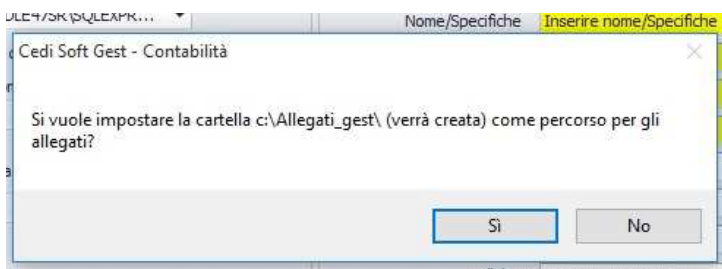


Aspettare il completamento delle operazioni di avvio





Agire sul tasto [Si] per procedere alla prima installazione



← Confermare anche la richiesta per la creazione della cartella allegati

Al termine, compilare i campi evidenziati in giallo con la vostra ragione sociale

E confermare l'inserimento dati agendo sul pulsantino con il visto verde

A questo punto si avvierà il software.

Essendo una prima installazione si visualizzerà il seriale per l'abilitazione del software.

Se si tratta della prima installazione di una versione demo, agendo sul pulsante [Continua] accederemo al software

Se si tratta di una prima installazione su singolo pc di un nostro software licenziato (per le installazioni di rete contattare prima il personale tecnico della Cedi Soft srl) agire sul pulsante [Comunica seriale via web], si visualizzerà la seguente videata:

Abilitazione software

Grazie per aver comunicato il seriale. Acquistando il software, il Trascorso qualche giorno l'operazione ha...

Comunicazione del proprio seriale

**Dati anagrafici per essere identificabili**

Rag. sociale Cedi Soft srl

Specifiche

CAP/Loc./Prov. 04026 Marina di Minturno LT

E-mail cedi@cedisoft.it

C. fiscale

Partita iva 02307450599

E' necessario farsi identificare facilmente dalla Cedi Soft. Se non si è già fatto, modificare in questa schermata i propri dati anagrafici.

Attenzione! Se non ci si fa riconoscere, il seriale verrà cestinato.

Le modifiche inserite in questa schermata non saranno memorizzate.

seriale via Web

Sito Web Scrivi una e-mail

Controllare che i dati inseriti siano corretti e poi agire sul visto verde.

Chiamare in sede (Tel. 0771.681680-680866) per chiedere conferma dell'avvenuta abilitazione e poi cliccare sul [Abilita via web]